



**schetsontwerp buitenruimte IKC De Poel**

in opdracht van de gemeente Nieuwkoop

versie 26 januari 2023

mxt landschappen ism MHUD en FU-factory

# Inhoud

## **PvE**

Resultaten workshop bewegend leren in 10 punten

Publieke openstelling / schooltuin delen met de buurt

Zonering naar doelgroepen IKC: onder, midden en bovenbouw tijdens pauzemomenten op school

Zonering KDV & BSO

Tuin appartementengebouw

## **Ontwerpogave**

Schooltuin in plaats van schoolplein

Schooltuin als speel & beweeglandschap

Schooltuin als buitenlokaal

Schooltuin als ontmoetingsplek voor de buurt

## **Verbeelding per thema**

Routes & bereikbaarheid

Ontsteden en vergroenen

Tuinsferen

Behoud bestaande bomen & aanvullende aanplant

Circulariteit en hergebruik

Hoogteverschillen & vloerpeil IKC

Tiny Forest & Speelbos

Sport & speelveldjes

Moestuineren

Hemelwateropvang, waterspeelplaats, wadstructuur

Speeltoestellen

## **Hoeveelhedenstaat**

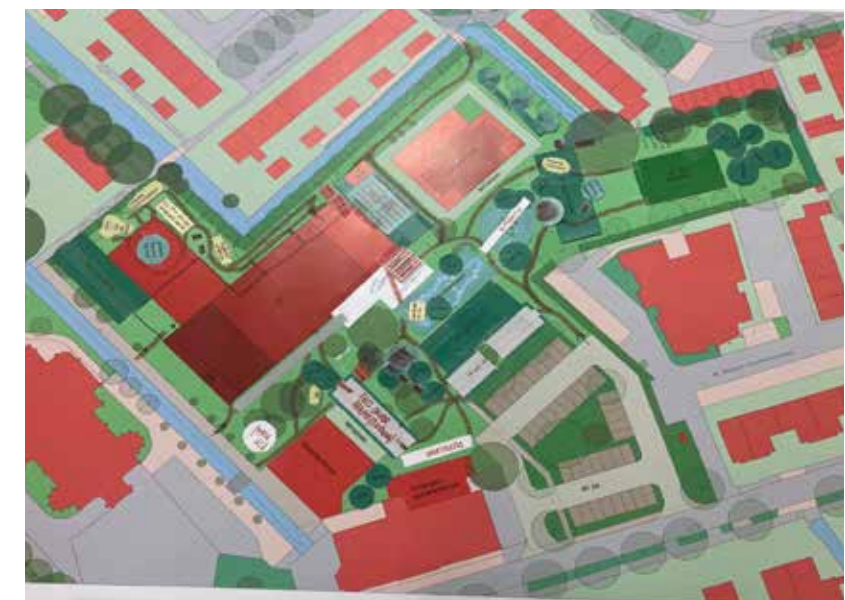
## **Vraagpunten**



# inspiratieworkshop - resultaten samengevat in 10 punten



- 1) openstelling schooltuin: “we delen de tuin met de buurt”  
vergt duidelijke gebruiksregels + afspraken over onderhoud & beheer
- 2) schooltuin ipv schoolplein: beperk verharding, ontsteen en vergroen waar het kan
- 3) maak een veilige, afsluitbare tuin voor de babygroep, KDV en groep 1&2 (weglopers)
- 4) noord-westvleugel IKC: benut de lengte in de buitenruimte rondom ivm beperkte diepte tot erfgrans
- 5) school/moestuin vereist voldoende bezonning > ligging
- 6) concentreer fietsenstalplek dicht bij de entree & hoofdroute
- 7) benut hoogteverschillen voor een avontuurlijk speellandschap
- 8) maak ruime entree & ontmoetingsplek bij ingang school (wachtende ouders, halen/brengen, piekmoment)
- 9) combineer natuur, biodiversiteit en circulariteit met avontuurlijk spelen & bewegend leren (buitenles)  
en maak voor elke doelgroep uitdagende speelmogelijkheden
- 10) combineer hwa opvang met waterspeelplaats & wadi richting sloot





# PVE / gehanteerde aanname's voor het schetsontwerp

- resultaten workshop bewegend leren: zie top 10
- de ontwerpogave is een schooltuin i.p.v. een schoolplein
- publieke openstelling schooltuin: delen met de buurt, dus robuust
- speel & beweeg & beleefplekken voor alle doelgroepen en leeftijden
- fietsstalplekken ingeschat op circa 244 st (leerlingen + leerkrachten)
- buitenbergingen verspreid nu 19 m<sup>2</sup> (excl. berging bovenbouw a 12 m<sup>2</sup>)
- klimaatadaptief inrichten betekent:  
groen waar het kan, verhard waar het moet  
hemelwater vasthouden, infiltreren, hergebruiken, vertraagd afvoeren  
schaduwplekken (bomen) met biodiverse beplanting (Tiny Forest)
- opstellen van een kostenbewust inrichtingsplan (hoe groener hoe beter)



**Van grijs**

Spelen en leren op een groen schoolplein is goed voor kinderen. Een groen schoolplein verbindt en de buurt krijgt er een stuk natuur bij! Wil je het écht goed aanpakken? Vergroen dan ook het dak van je school.

**Een groen schoolplein**

- is een plek om te spelen en leren in de natuur.
- heeft bijvoorbeeld speelbossen, wilgentunnels en een waterpomp in plaats van speeltoestellen.
- is beplant met planten en bomen uit de regio.
- is van de hele school: kinderen, leraren, ouders en de buurt.

**Waarom een groen schoolplein?**

- Kinderen bewegen meer, in een uitdagender speelomgeving.
- Er wordt minder gepest en kinderen maken makkelijker vrienden.
- Kinderen zijn geconcentreerder, rustiger en creatiever.
- Kinderen ontwikkelen liefde en respect voor de natuur.
- Een groen plein zorgt voor minder overlast door hoosbuien.
- Planten en bomen houden het plein en de omgeving koel.
- Een groen plein is goed voor planten en dieren.
- Een groen plein verbindt de school met de buurt.

**naar groen**

In 10 stappen op weg naar een groen schoolplein!



# zonering - basisindeling - eigenaarschap buitenruimte schooltuin IKC De Poel

## Zonering

schooldomein  
woondomein  
park & speelzone  
parkeren

## Doelgroepen

Herkenbare speelzones slim situeren: welk speltype waar en voor welke doelgroep:

Zonering tuin voor KDV & BSO en “babytuin” afgeschermd  
Zonering tuin voor onderbouw groep 1 & 2 begrensd  
Zonering groep 3 t/m 8: park & speelzone incl. waterspeelplaats en moestuin

Private tuin appartementengebouw privedomein (VvE bewoners)

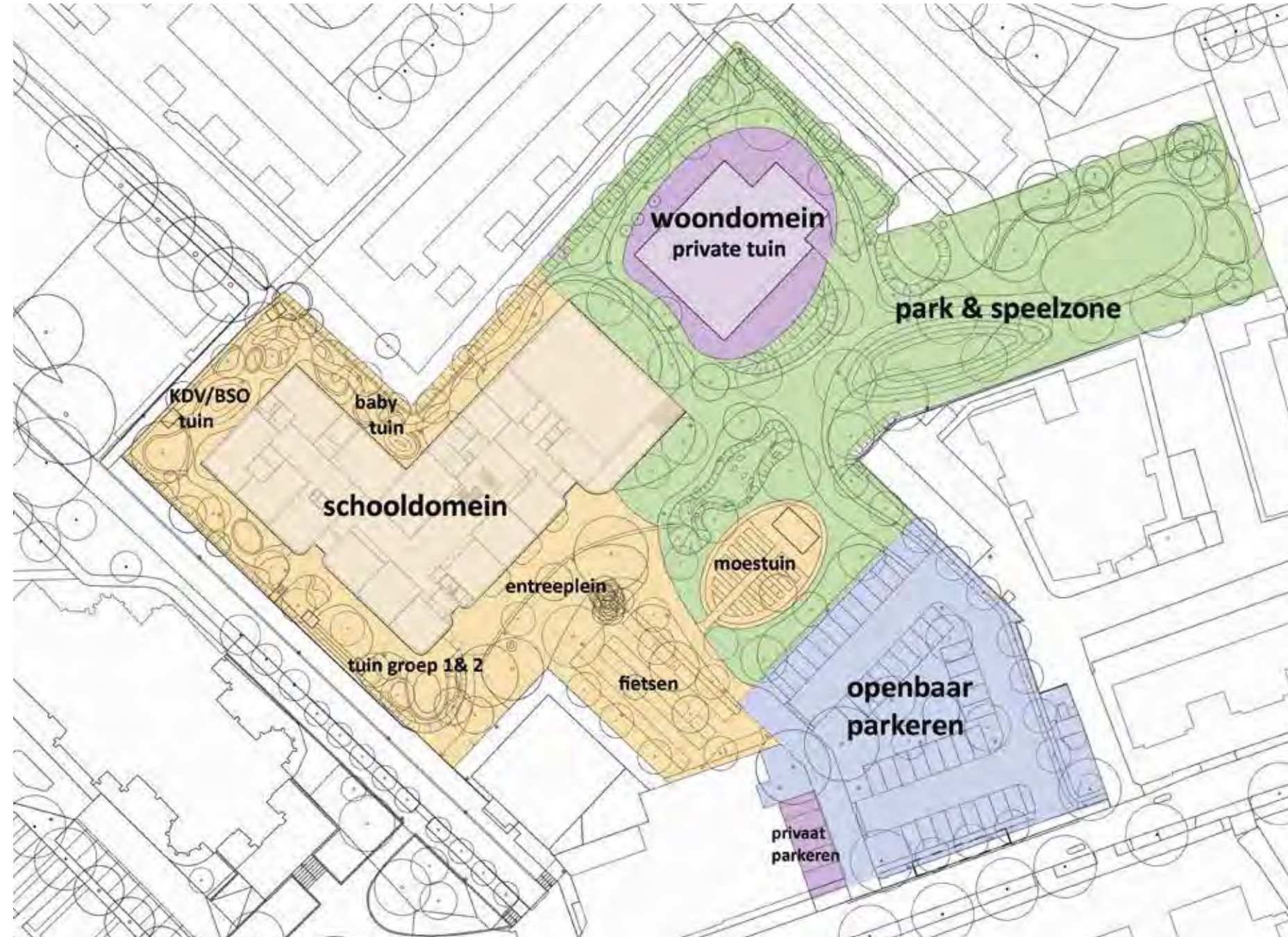
Parkeergebied openbaar

## Openstelling

Schooldomein deels ook speel & ontmoetingsplek buiten schooltijd (buurtfunctie). Afspraken over medegebruik.

Park & speelzone wordt gebruikt door de school en door de buurt, dit vergt afspraken over gebruiksregels tijdens en na schooltijd.

Afspraken over beheer en onderhoud buitenruimte van het schooldomein, de park & speelzone en de parkeerplaatsen







LEGENDA

verharding

- rijbaan parkeerplaats, BKK-klinkers
- parkeerplaats, grasklinkers
- fietsstalling, betegels (met vermelding aantal fiets pp)
- schoolplein, gebakken klinkers
- halfverharding (deels brede paden berijdbaar voor voertuigen)
- boomschorspad

elementen & objecten

- tribune
- zitrand betegels
- zandbak
- berging
- kas
- kweekbed
- compostplek
- kunstgras
- hek met poort, nader uit te werken
- (hoofd)entreepoort schooltuin, nader uit te werken
- paalarmatuur (verlichting), bestaand
- paalarmatuur (verlichting), nieuw

beplanting

- gazon
- wadi
- waterspeelplaats
- heesters/ plantvakken/ tuinen
- houtsingels (bosplantsoen)
- haag
- boom, bestaand
- boom, nieuw (met vermelding orde)
- 3.27 maaiveldpeil, huidig
- 3.27 maaiveldpeil, nieuw



**marnix tavenier mxt landschappen**  
Postbus 24 - 2343 DE Wijk aan Zee tel. +31(0)511 20126000 mail@marnixtavenier.nl RWA 34354305 WAK NUBW INGB 0006 0063 28 BTW NL220594580E

project	Schooltuin IKC De Poel Langeraar	schaal	1-200
		formaat	A0
		datum	25-01-2023
Inrichtingsplan - schetsontwerp		ntwerp	MXT



# veilige fiets & wandelroute naar school (rode loper) loskoppelen van inrit parkeergebied en ontsluiting appartementen





# Klimaatadaptieve buitenruimte



hwa-opvang school combineren met waterspeelplaats, wadi en sloot

Opvang + hergebruik regenwater (schooltuin)

Groen waar het kan, verharding waar het moet



Vasthouden + infiltreren regenwater in bodem (wadi)

Hemelwater zichtbaar laten afstromen in open goten naar waterspeelplaats

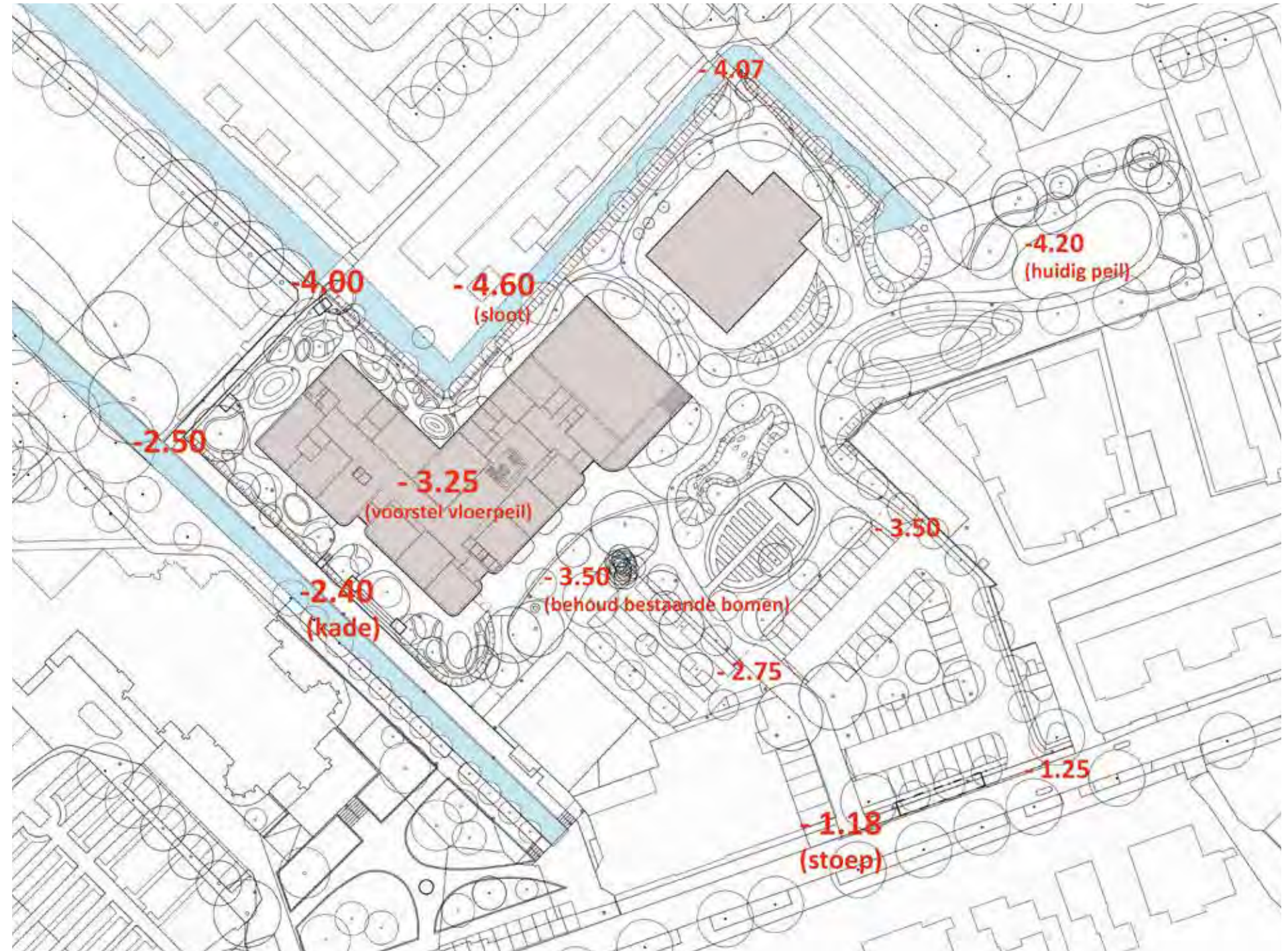
“verkoelen” door vergroenen, voldoende schaduwplekken (beplanting)

“ontharden”: minder vaste verharding ivm opwarming





# indicatie maaiveldpeilen, behoud bestaande bomen, voorstel vloerpeil nieuwe school





# circulaire buitenruimte: creatief hergebruik van vrijkomende materialen in ontwerp



hergebruik putten, duikers en stamhout in zitplek

hergebruik stoeptegels als grondkering en zitrand /tribune



hergebruik gevelstenen bij klim & klauterlobject



hergebruik betonvloer bij waterspeelplaats



opstellen inventarisatielijst vrijkomende materialen die in aanmerking komen voor hergebruik in het schooltuinontwerp in de vorm van:

- zitranden
- keermuren / stapelmuren
- speelobjecten
- inrichten waterspeelplaats



# verharding in 5 basismaterialen



gebakken klinkers  
markering entreeplein en entreepad  
zichtbare hwa afvoer met molgoten



BKK beton rijloper + grastenen  
parkeervakken  
hwa deels infiltrerend



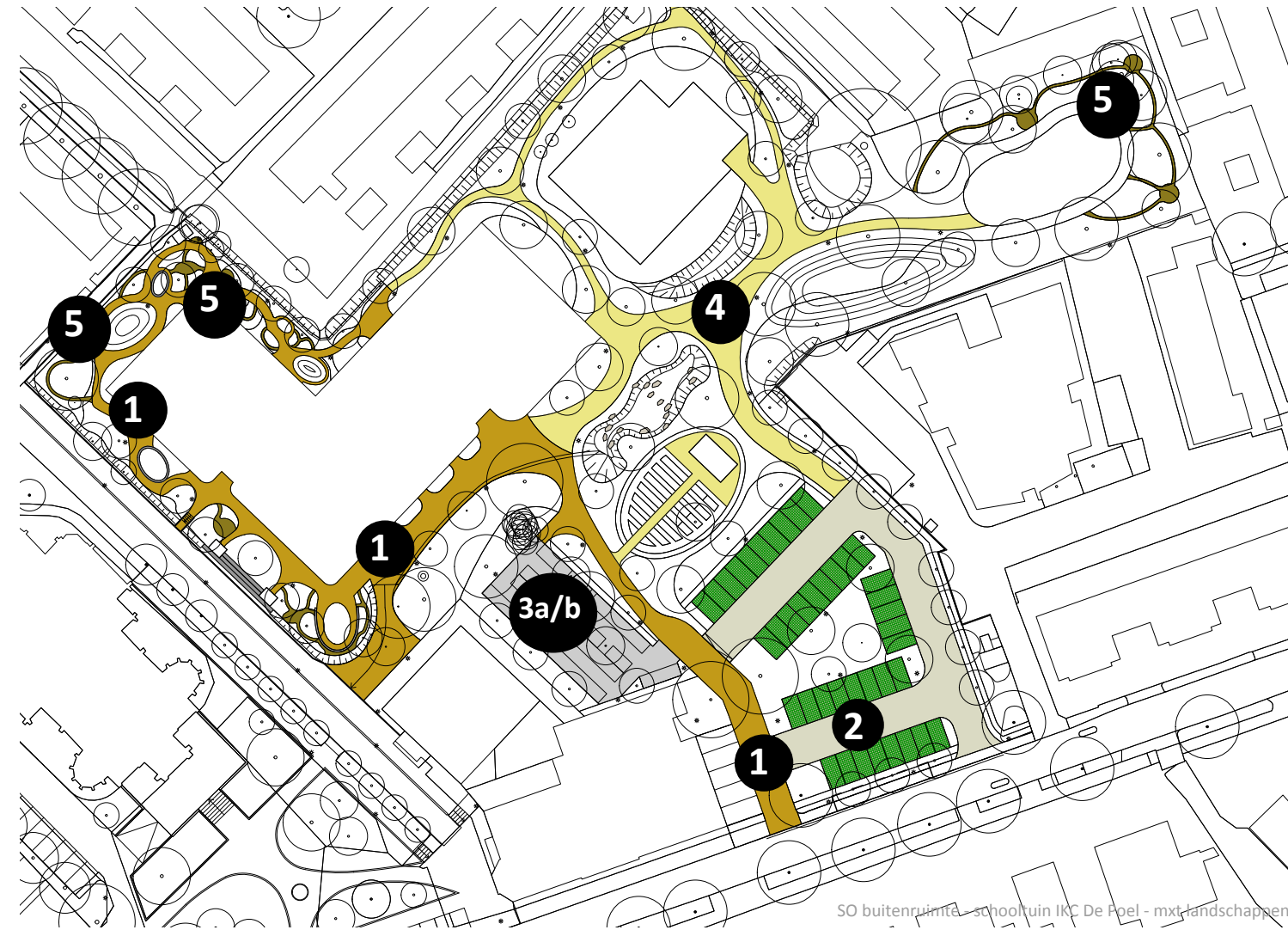
30/30 tegels fietsenstalling  
(of in halfverharding  
Stybilizer - infiltrerend)



Stybilizer halfverharding  
parkpaden (hwa infiltrerend)



Frans boomschors of zandpaden  
in speelbos en struintuinen KDV  
(hwa infiltrerend)





# entreeplein school verbijzonderen met bewegend leren, speelobject, boombank, pauzeplek





# hoogteverschillen & glooiingen in avontuurlijk speellandschap



speelheuvel met toestellen



waterspeelplaats



wadi-zones



wadi's  
(greppels)

speelheuvel  
(gras en speelbos)

waterspeelplaats  
(speelkuil)



# markering 5 entrepunten schooltuin (nader uit te werken)



objectmarkering



poortmarkering



hekmarkering met looppoort





# Tiny Forest als speel- en beleefbos en groenbuffer in buitenrand + mini-speelbosje bij KDV





nieuwe boomaanplant (75 stuks) met Tiny Forest / speelbos in buitenrand (bosplantsoen)





# moestuin met kas, afgebakende plek, buitenklas, ontmoetingsplek voor de buurt

## De schooltuin als buitenlokaal

Buitenlokalen zou je ze kunnen noemen. Leren beperkt zich niet tot een klaslokaal, een digibord of een boek. Midden in de natuur zijn veel vaardigheden te leren en ligt kennis vaak letterlijk voor het oprapen.

## Waarden schooltuin met moestuin

Leren van en in de natuur  
Bewustzijn van omgeving  
Gezond in de buitenlucht  
Gezond voedsel  
Groenten leren eten  
Zelfvertrouwen  
Samenwerking  
Ontspanning

## Moestuinieren in het lesprogramma



Het mooiste is het als de moestuinlessen integraal deel uitmaken van het lesprogramma. Dan komt het er niet 'ook nog eens bij', maar worden de mogelijkheden volop benut. Groei, bloei en andere natuurprocessen liggen voor de hand, maar ook binnen rekenen en taal zijn veel mogelijkheden. Dankzij de dwarsverbanden blijft kennis beter hangen.

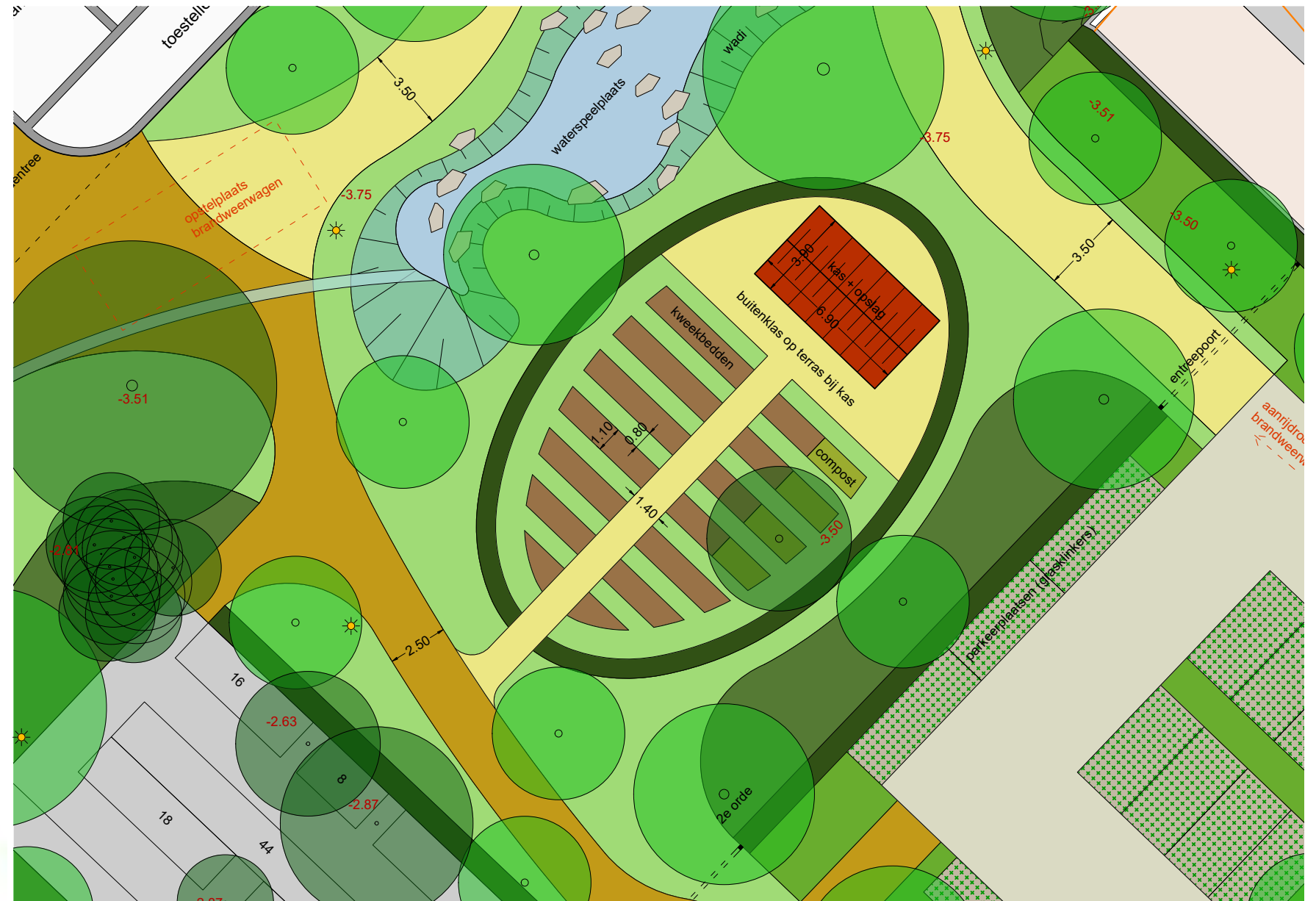
**Rekenen:** Oppervlakte en afstanden meten van allerlei groottes in de tuin, benodigde hoeveelheden zaad/plantjes, regenval in mm en liters (regenermeter).

**Taal:** Namen van gereedschappen, planten en dieren; uitdrukkingen zoals aardappels poten, bonen leggen en radijs zaaien, kinderboeken waar tuinen een rol in spelen, liedjes, gedichten.

**Wereldoriëntatie:** Veel gewassen komen uit andere landen en werelddelen. Waar komt die oer-Hollandse aardappel eigenlijk vandaan?

**Zintuigen trainen:** Kijken, voelen (grond, diertjes, planten); horen (insecten, vogels); ruiken (kruiden, bloemen) en proeven natuurlijk.

**Beweging:** Alle spieren worden tijdens het tuinieren gebruikt!





# sport & speelveldjes: gras versus kunstgras afhankelijk van intensiteit gebruik en ligging



sportveld in kunstgras geschikt voor alle seizoenen  
(drainage noodzakelijk)



belijning voor meerdere sporten





# buitenbergingen in de schooltuin van klein tot groot > welke berging waar? keuzeopties



2 kleine bergingen KDV en peutergroep 2-4 jaar



2 kastbergingen groep 1 & 2



optie 1 doorloopberging inpandig (groep 5 t/m 8)



optie 2 doorloopberging nabij fietsenstalling (groep 3 & 4)



optie 3 doorloopberging nabij speelheuvel (groep 3 & 8)



# speeltoestellen met natuurlijke uitstraling afstemmen op doelgroepen in overleg met IKC



Combinatietoestel BEEBOB: klimmen/klauteren, glijden voor kinderen 5 tot 12 jaar



zandbak in vorm en grootte afstemmen op doelgroepen met en zonder zitrand



KDV combinatietoestewl: speelfuncties: klimmen/klauteren, glijden voor peuter, kleuter, kind





# hoeveelhedenstaat schetsontwerp buitenruimte IKC De Poel

Langeraar: Schooltuin: oppervlaktes

13-01-23

versie 2

element	gras	
	hoeveelheid	eenheid
<b>verharding</b>		
rijbaan parkeerplaats klinkers	606,8	m2
parkeerplaatsen grasklinkers	500	m2
fietsenstalling betontegels	357,6	m2
gebakken klinkers schoolplein	988,5	m2
halfverharding	760,7	m2
boomschorspaden	116,3	m2
<b>elementen &amp; objecten</b>		
tribune	19,3	m2
zitranden betontegels	12,8	m2
zandbakken	47,9	m2
bergingen (excl. berging bovenbouw)	19,1	m2
kas	26,9	m2
kweekbedden	54,6	m2
compostplekken	10,7	m2
kunstgras	343,2	m2
hekken (BSO/KDV)	195	m1
poorten op schooltuin (5 enkele; 1 dubbele)	6	stuks
(hoofd)entreepoorten schooltuin (4 stuks)	21	m1
verlichtingsmasten	40	stuks
<b>beplanting</b>		
gazon	1858,4	m2
wadi (2 stuks)	206,3	m2
waterspeelplaats (incl. talud)	160,8	m2
heesters/plantvakken/tuinen	825,4	m2
tuin nieuw appartementencomplex (als heesters op plankaart aangegeven)	391,7	m2
heesterborder rondom huidige peuterspeelzaal	140,6	m2
houtsingels (bosplantsoen)	1695,1	m2
sculpturale hagen	182	m2
lijnhagen (0,8 tot 1,2 m breed; gemiddeld: 1 m)	223,5	m2
bomen, 1e orde	9	stuks
bomen, 2e orde	20	stuks
bomen, 3e orde	47	stuks
<b>exclusief</b>		
speeltoestellen	ntb	
zitmeubilair	ntb	
onvoorzien 10 %	ntb	
<b>TOTAAL in te richten oppervlak</b>	<b>9.810</b>	<b>m2</b>



rekening grens hoeveelhedenstaat



# aandachtspunten bij inrichting buitenruimte

bepalen van vloerpeil school heeft invloed op  
grondbalans en behoud van bestaande bomen

profiel van de kade, wat zijn de eisen van het waterschap  
i.v.m. waterkerende functie (steilte van kadetalud richting  
westgevel nieuwe school)

bereikbaarheid noord-westgevel school i.v.m.  
glasbewassing & gevelonderhoud

check opstelplaats nood & hulpdiensten nabij school  
en appartementencomplex

raming inrichtingskosten opstellen per deelgebied:

- schooldomein
- woondomein
- park & speelzone
- parkeergebied

